



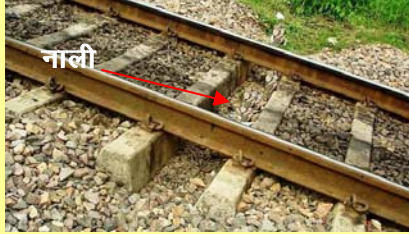
अनुरक्षण अनुदेश डी.सी. ट्रैक सर्किट (आर. ई. क्षेत्र के अतिरिक्त)



Maharajpur, Gwalior

- नाईलोन बुशों को डालने/बदलने के लिये और बोल्टों के सही संरेखण के लिये फिश प्लेट और रेल के होल एक सीध में होना चाहिये।
- फिश प्लेट से रेल, फिश प्लेट से नट बोल्ट व फिश प्लेट से फिश प्लेट के प्रतिरोध की जांच हर सप्ताह करें।

- अच्छे बैलास्ट प्रतिरोध हेतु अच्छी नाली की व्यवस्था करें।



- इन्सुलेशन ज्वाईट की विश्वसनियता हेतु दोनो तरफ तीन स्लीपरों तक उचित पैकिंग की व्यवस्था करें।



- इन्सुलेशन ज्वाईट व रेल तलहटी के बीच की दूरी 50 एम एम की हो जांच करें।



- कांक्रीट स्लीपर में छूटे हुये व टूटे लाईनरों एवं रबर पैडों की जांच करें।



- नाइलोन इन्सूलेशन ज्वाईट की अपेक्षा ग्लूड ज्वाईट का अधिक प्रयोग करें।



- रेल टेबिल पर इन्सूलेशन ज्वाईट की बर को काटें।



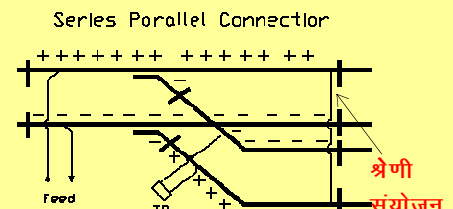
- टी.एल.जे.बी. में जंपर संयोजन की साप्ताहिक जांच करें।



- फीड सिरे तथा रिले के सिरे पर ट्रेक लीडो की जांच हर सप्ताह करें।



- सुनिश्चित करें कि ट्रेक सर्किट श्रेणी संयोजन में है।



- रिले पर लिखे अनुसार ट्रेक रिले का वोल्टेज इसके पिकअप मान के 300 प्रतिशत से अधिक नहीं होना चाहिये।



- बैट्री चार्जर, चार्जिंग धारा व ट्रेक बैटरी की स्पेसिफिक ग्रेविटि साप्ताहिक जांचनी चाहिये।



- ट्रेन शन्ट प्रतिरोध का मान एसी ट्रेक सर्किट हेतु 0.15 ओम व डीसी ट्रेक सर्किट हेतु 0.5 ओम और यदि कांक्रीट स्लीपर हों तो 0.25 ओम से कम नहीं होना चाहिये।
- किसी भी खण्ड में किसी भी प्रकार के स्लीपर लगे होने पर बैलास्ट प्रतिरोध 2 ओम प्रति किमी से कम नहीं होना चाहिये।
- किसी भी लम्बाई के ट्रेक सर्किट के लिये रेल प्रतिरोध 1 ओम प्रति किमी से अधिक नहीं होना चाहिये।



MAINTENANCE INSTRUCTIONS DC TRACK CIRCUIT (Non RE area)



- Fish plate holes /rail holes should not be in staggered way for smooth alignment to replace/ install nylon bushes.
- Check the resistance between fish plate-rail, fish plate –bolt, fish plate-fish plate weekly.

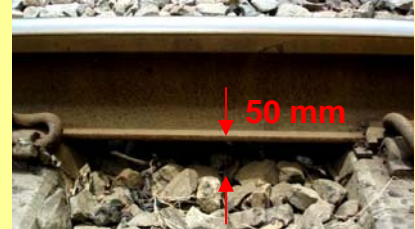
- Maintain better drainage for better ballast resistance.



- Check proper packing up to 3 sleepers either side improves the reliability of insulation joint.



- Check 50mm clearance between ballast and bottom of the rail.



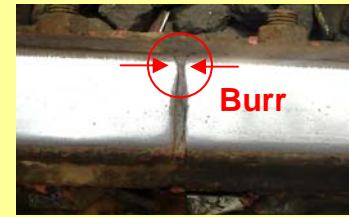
- Check for missing worn out liners and rubber pads in concrete sleepers.



- Preferred Glued joint over nylon insulation joint.



- Cut burr at the rail table at insulation joint.



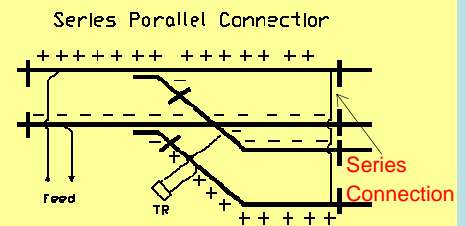
- Check jumper connections in TLJB weekly.



- Check track leads at feed end and relay end weekly.



- Ensure that series track circuit connections.



- TR voltage should not be more than 300% of its pick up value as written on the relays



- Battery charger, charging current and sp.gr. of track battery shall be checked weekly.



- Train shunt resistance value should not be less than 0.15 ohm for AC track circuit and 0.5 ohm for DC track circuit and 0.25 ohm provided with concrete sleepers.
- Ballast resistance should not be less than 2 ohm per km in any section irrespective of sleeper provided.
- Rail resistance should not be more than 1 ohm per km irrespective of length of track circuit.
- Voltage on track relay should be checked weekly.