

रिले कक्ष की डबल लॉकिंग व्यवस्था सुनिश्चित करें।



जांच करें कि प्रत्येक रिले ठीक तरह से प्लग / क्लिप / बोल्ट तथा सील किया गया है।

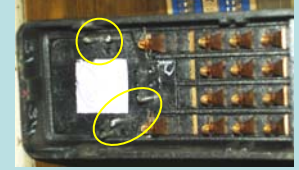
सुनिश्चित करें कि जब भी चाबी ली जाती है तब उसकी प्रविष्टी रजिस्टर में करें।



रिले का बदलते समय उसका नामकरण सुनिश्चित करें।



रिले को बदलते समय उसकी कोड पिनो से छेड़छाड़ न करें।

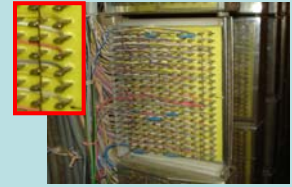


रिले रैक में सही फ्यूज हेतु जांच करें तथा सुनिश्चित करें की कोई फ्यूज बायपास नहीं है।



Indication Panel

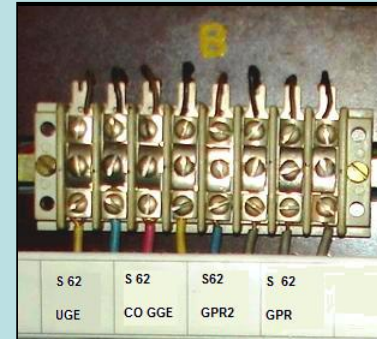
टैग ब्लॉक पर सही तथा साफ सोल्डरिंग हेतु जांच करें।



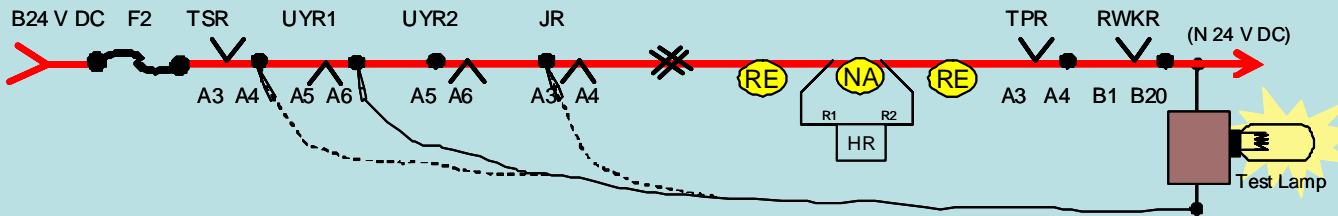
## त्रुटि निवारण हेतु मार्गदर्शन

सूचना प्राप्त होते ही इंडिकेशन पैनल / साईट / डाटा लॉगर से त्रुटियुक्त गियर को सुनिश्चित करें।

1. सीटी रैक पर फीड की जांच करें तथा सुनिश्चित करें कि त्रुटि बाहर है अथवा रिले कक्ष में।
  2. यदि बाहर जाने वाली फीड उपलब्ध नहीं है, त्रुटि रिले रूम में प्रतीत होती है। संबंधित गियरों या परिपथों के फ्यूज की जांच करें उदाहरणार्थ सिग्नल पॉइंट या ट्रैक सर्किट।
  3. यदि फ्यूज ठीक है तब टेस्ट लैम्प / टेस्ट बोर्ड की सहायता से निम्न प्रकार से रिले कुंडली परिपथ के मार्ग में क्रमानुसार फीड की जांच करें।
- ⊗ धनात्मक शाखा में कांटेक्टो पर फीड की जांच करने के लिये – टेस्ट लैम्प का एक सिरा त्रुणात्मक बस बार से जोड़ें तथा दूसरा सिरा धनात्मक शाखा के कांटेक्टो से एक के बाद एक लगायें।
  - ⊗ त्रुणात्मक शाखा में कांटेक्टो पर फीड की जांच करने के लिये – टेस्ट लैम्प का एक सिरा धनात्मक सप्लाय से जोड़ें तथा दूसरा सिरा त्रुणात्मक शाखा के कांटेक्टो से एक के बाद एक लगायें।
  - ⊗ यदि उपरोक्त जांच के दौरान किसी कांटेक्ट पर लैम्प नहीं जलता है तब त्रुटि इस कांटेक्टयुक्त रिले में है।



सी  
टी  
रैक



सामान्य

- रिले कक्ष के अंदर किसी प्रकार का फालतू सामान न रखें।
- सुनिश्चित करें कि ट्यूब लाइट / लैम्प चालू हालत में है।
- सुनिश्चित करें कि सर्किट डायग्राम सही हालत में है।
- रिले कक्ष को धूल तथा नमी से मुक्त रखें तथा वातानुकूलन संयंत्र का प्रयोग करें।



# MAINTENANCE INSTRUCTIONS RELAY ROOM



Ensure double locking arrangements in relay room.



Check that each relay is properly plugged, clipped/bolted and sealed.



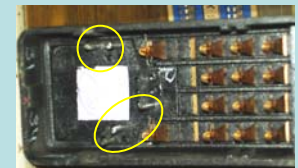
Every time when key is taken ensure entry in the register.



Ensure nomenclature while replacing relay.



Do not tamper with the code pins of the relay while replacing.

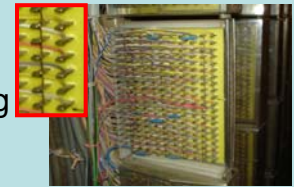


Check for proper fuses in the relay rack and no fuse is bypassed



Indication Panel

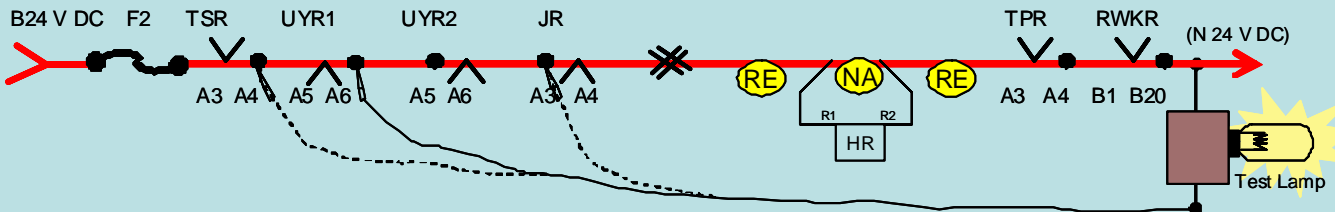
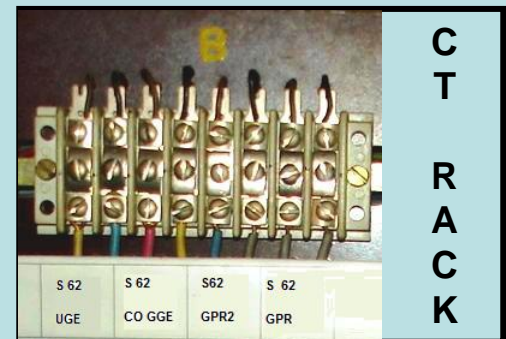
Check for clean and neat soldering on tag block.



## Guidelines for fault rectification

Get gear at fault from Indication Panel/ site/ Data logger as the failure message is received.

1. Check the feed at the CT rack terminals and ascertain that whether the fault is in outdoor or relay room.
2. If the outgoing feed is not available, fault appears to be in relay room (indoor), Check the fuse of the concerned gear or circuit e.g. signal, point or track circuit.
3. If the fuse is OK sequentially check the feed in the path of the relay coil circuit with the help of test lamp/test board as below:
4. For checking feed at contacts in positive limb - connect one probe of test lamp to negative bus bar and other probe on the contacts in the positive limb one by one.
5. For checking feed at contacts in negative limb - connect one probe of test lamp to positive supply and other probe on the contacts in the negative limb one by one.
6. If the lamp does not glow at any contact during the above testing, the fault lies in the relay consisting that contact.



General

- No extra material should be kept inside relay room.
- Ensure that tube-lights/lamps are in working condition.
- Ensure that the circuit diagrams are kept upto-date and maintained in good condition.
- Keep relay room free from dust and moisture and equipped with Air conditioner.



# MAINTENANCE INSTRUCTIONS RELAY ROOM



Ensure double locking arrangements in relay room.



Check that each relay is properly plugged, clipped/bolted and sealed.



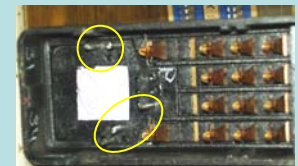
Every time when key is taken ensure entry in the register.



Ensure nomenclature while replacing relay.



Do not tamper with the code pins of the relay while replacing.

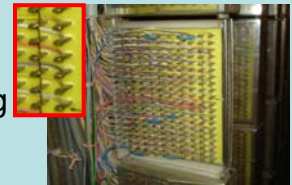


Check for proper fuses in the relay rack and no fuse is bypassed



Indication Panel

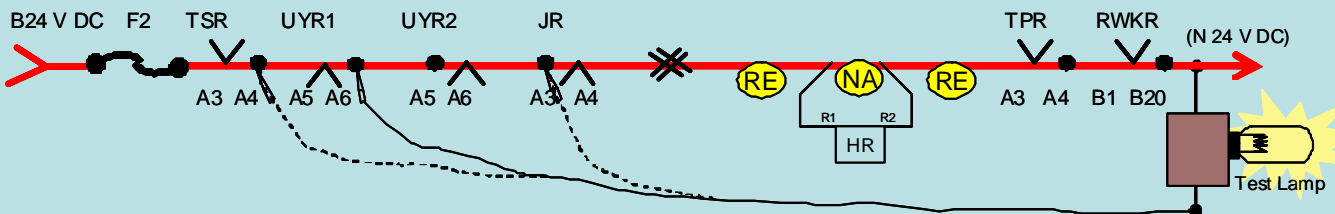
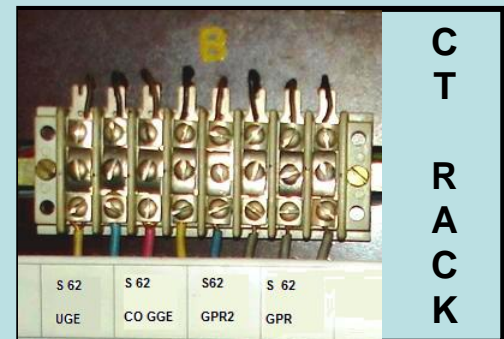
Check for clean and neat soldering on tag block.



## Guidelines for fault rectification

Get gear at fault from Indication Panel/ site/ Data logger as the failure message is received.

1. Check the feed at the CT rack terminals and ascertain that whether the fault is in outdoor or relay room.
2. If the outgoing feed is not available, fault appears to be in relay room (indoor), Check the fuse of the concerned gear or circuit e.g. signal, point or track circuit.
3. If the fuse is OK sequentially check the feed in the path of the relay coil circuit with the help of test lamp/test board as below:
4. For checking feed at contacts in positive limb - connect one probe of test lamp to negative bus bar and other probe on the contacts in the positive limb one by one.
5. For checking feed at contacts in negative limb - connect one probe of test lamp to positive supply and other probe on the contacts in the negative limb one by one.
6. If the lamp does not glow at any contact during the above testing, the fault lies in the relay consisting that contact.



General

- No extra material should be kept inside relay room.
- Ensure that tube-lights/lamps are in working condition.
- Ensure that the circuit diagrams are kept upto-date and maintained in good condition.
- Keep relay room free from dust and moisture and equipped with Air conditioner.