



## Do's & Don'ts

# PANEL INTERLOCKED STATION



### Do's

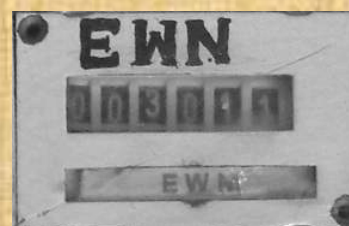
- Check that Emergency Point Operation (EWN) button and Emergency Route Section (EUYN) buttons are sealed. If found not sealed, then check the entry in the concerned register and ensure that it is correctly maintained, get it sealed and ascertain the cause.



Button Seal

- Check that all the counters are working properly and in accordance with entries in respective register i.e.

- EWN Counter Increments on each emergency point operation.
- EUYN Counter Increments on each emergency route section release.
- EUYUN Counter Increments on each emergency route release.
- OYN Counter Increments on each overlap release.
- COGGN Counter Increments on each calling-on signal clearance operation.



EWN Counter

- Check that, when SM's key is taken out, it shall not be possible to do any operation from control panel. Also ensure that the signal can be put back to 'ON' in this condition without altering the route.

SM's Key



- Check that the buzzer and 'push button/buttons have been left pressed' indicator are working.



- Always obtain a written memo from the on duty ASM before doing emergency route section release by EUYN key or emergency point operation by EWN button.

- Check that the panel indication for flasher is working properly.

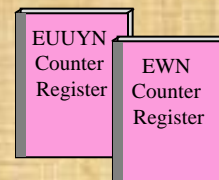


Flasher indication

- Check that adequate numbers of button collars are provided on the operating panel.



Button Collars



### Don'ts

- Don't do any such operation on the panel, which interferes with the movement of trains.
- When the point zone track circuit is showing occupied indication, do not try to operate the point with EWN button without ascertaining that track circuit is dropped and no vehicle is standing on the track.
- For testing of points, do not operate the points without getting consent from outdoor staff on VHF set or group telephone.
- Don't break any seal without getting a written memo and entry being made in the concerned register.
- Don't do any maintenance work in the relay room during the train movement in the station yard.
- Don't do any cleaning / oiling maintenance work on points without the knowledge of ASM panel and other works without having proper disconnection memo.





# क्या करें व क्या न करें। पेनल इन्टरलॉकड स्टेशन

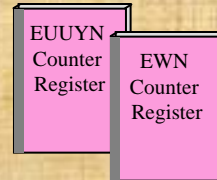


## करें

- जांच करें कि इमरजेन्सी प्वाइंट ऑपरेशन (EWN) बटन तथा इमरजेन्सी रुट सेक्शन (EUYN) बटन सील किये गये हैं। यदि सील नहीं हैं तब संबंधित रजिस्टर में प्रविष्टि की जांच करें तथा सुनिश्चित करें यह व्यवस्थित हैं, इन्हे सील करें व कारण का पता लगायें।
- जांच करें कि सभी काउन्टर संबंधित रजिस्टर में प्रविष्टि के अनुसार ठीक प्रकार से कार्य कर रहे हैं। अर्थात :
  - EWN काउन्टर – प्रत्येक इमरजेन्सी प्वाइंट ऑपरेशन पर बढ़ता है।
  - EUYN काउन्टर – प्रत्येक इमरजेन्सी रुट सेक्शन रिलीज पर बढ़ता है।
  - EUUYN काउन्टर – प्रत्येक इमरजेन्सी रुट रिलीज पर बढ़ता है।
  - OYN काउन्टर – प्रत्येक ओवरलैप रिलीज पर बढ़ता है।
  - COGN काउन्टर – प्रत्येक कॉलिंग ऑन सिग्नल के परिचालन पर बढ़ता है।



- जांच करें कि जब स्टेशन मास्टर की चाबी निकाल ली जाती है तब कन्ट्रोल पेनल से किसी भी प्रकार का परिचालन संभव नहीं हैं। यह भी सुनिश्चित करें कि इस परिस्थिती में रुट को बिना बदले सिग्नल को "ऑन" किया जा सकता है।
- जांच करें कि "पुश बटन दबे हुये हैं" दर्शाने वाला सूचक तथा बजर कार्य कर रहे हैं।
- EUYN चाबी से आपातकालीन रुट सेक्शन रिलीज तथा EWN बटन से आपातकालीन प्वाइंट संचालन करने से पहले हमेशा कार्य पर उपस्थित सहायक स्टेशन मास्टर से लिखित सूचना प्राप्त करें।
- जांच करें कि लैशर हेतु पेनल इंडिकेशन ठीक प्रकार से कार्य कर रहा है।
- जांच करें कि ऑपरेटिंग पेनल पर पर्याप्त संख्या में बटन कॉलर प्रयुक्त किये गये हैं।



## न करें

- पेनल पर ऐसा कोई परिचालन न करें जो गाडीयों का संचालन बाधित करें।
- जब प्वाइंट क्षेत्र का ट्रैक सर्किट घिरा हुआ दिख रहा हो तब बिना सुनिश्चित किये हुये कि ट्रैक सर्किट ड्रॉप है तथा कोई गाडी ट्रैक पर नहीं खडी है, प्वाइंट को EWN बटन से परिचालित करने का प्रयत्न न करें।
- प्वाइंट का परिक्षण करने के लिये बाहरी स्टाफ से VHF सेट या ग्रुप टेलीफोन पर स्वीकृति लिये बिना प्वाइंट का परिचालन न करें।
- बिना लिखित सूचना प्राप्त किये तथा संबंधित रजिस्टर में प्रविष्टि के बगैर किसी भी सील को न तोड़ें।
- स्टेशन यार्ड में गाडीयों के संचालन के दौरान किसी भी प्रकार का अनुरक्षण कार्य न करें।
- सहायक स्टेशन मास्टर को सूचित किये बिना तथा बगैर विनियोजन सूचना के प्वाइंट पर किसी भी प्रकार की सफाई या तेल से अनुरक्षण कार्य न करें।

